

Schöne Aussicht

Monatsreport

Juni 2020

31.07.2020

Leitung
Elke Wattering

1 Bilanz	IST 6/2020		IST 6/2019	
AKTIVEN	CHF	%	CHF	%
Flüssige Mittel	428'771		553'928	
Forderungen	761'040		689'237	
Vorräte	37'000		37'000	
Aktive Rechnungsabgrenzung	38'856		30'223	
Umlaufvermögen	1'265'667	31.9	1'310'388	33.8
Grundstücke	-		-	
Immobilien	2'069'648		2'243'604	
Neu-/Umbau Alterstiftung BG-Gem.	392'378		-	
Immobilie Sachanlagen	2'462'026		2'243'604	
Mobilien	221'547		319'193	
EDV-Anlage	18'640		5'497	
Fahrzeuge	730		2'730	
Mobile Sachanlagen	240'917		327'420	
Anlagevermögen	2'702'944	68.1	2'571'023	66.2
TOTAL AKTIVEN	3'968'611	100.0	3'881'411	100.0
PASSIVEN				
Finanzverbindlichkeiten	-		-	
Sonstige Verbindlichkeiten	720'695		675'291	
Passive Rechnungsabgrenzung	71'150		64'295	
Kurzfristiges Fremdkapital	791'845	20.0	739'586	19.1
Langfristiges Fremdkapital	-	0.0	-	0.0
Eigenkapital und Rücklagen	3'131'775		3'227'886	
Fondskapital Zweckgebunden	10'050		10'050	
Jahresergebnis	34'941		-96'111	
Organisationskapital	3'176'766	80.0	3'141'825	80.9
TOTAL PASSIVEN	3'968'611	100.0	3'881'411	100.0

2 Betriebsrechnung

ERTRAG	IST 6/2020 CHF	Budget 6/2020 CHF	IST 6/2019 CHF	Budget 2020 CHF
Pensionstaxen	2'008'158	1'990'000	1'880'312	3'980'000
Betreuungstaxen	372'311	372'500	296'036	745'000
Pflegestaxen KVG	1'048'236	1'000'000	965'507	2'000'000
Ertragsminderungen Bewohner	-	-1'000	-1'716	-2'000
Erträge aus Bewohnertaxen	3'428'705	3'361'500	3'140'139	6'723'000
Med. Nebenleistungen	26'546	29'500	24'133	59'000
übrige Leistungen für Bewohner	50'544	45'500	31'650	91'000
Mieterträge	2'111	1'000	1'040	2'000
Cafeteria	35'432	37'500	29'182	75'000
Leistungen an Personal und Dritte	51'001	50'500	47'811	101'000
übrige Erträge	165'634	164'000	133'816	328'000
TOTAL ERTRAG	3'594'338	3'525'500	3'273'954	7'051'000
DIREKTER BETRIEBSAUFWAND				
Personalaufwand				
Besoldungen	-2'246'760	-2'252'000	-2'184'393	-4'504'000
Sozialversicherungsaufwand	-291'795	-287'000	-304'901	-574'000
Honorare für Leistungen Dritter	-	-10'000	-54'293	-20'000
Personalnebenaufwand	-39'635	-50'000	-70'744	-100'000
	-2'578'191	-2'599'000	-2'614'331	-5'198'000
Sachaufwand				
Medizinischer Bedarf	-39'094	-34'500	-39'622	-69'000
Lebensmittel und Getränke	-236'572	-207'000	-213'723	-414'000
Haushaltaufwand	-42'578	-44'000	-63'188	-88'000
Unterhalt und Reparaturen	-114'759	-94'000	-98'629	-188'000
Energie und Wasser	-73'353	-64'000	-68'335	-128'000
Büro und Verwaltung	-82'374	-89'000	-99'608	-178'000
übriger bewohnerbezogener Aufwand	-12'098	-12'500	-7'048	-25'000
übriger Sachaufwand	-29'206	-28'000	-29'654	-56'000
	-630'035	-573'000	-619'807	-1'146'000
TOTAL BETRIEBSAUFWAND	-3'208'225	-3'172'000	-3'234'138	-6'344'000
Finanzerfolg				
Finanzertrag	136	1'000	308	2'000
Finanzaufwand	-257	-1'000	-1'782	-2'000
Total Finanzerfolg	-122	-	-1'474	-
Aufwand für Anlagenutzung				
Mieten	-1'050	-3'000	-6'528	-6'000
Abschreibungen	-350'000	-350'000	-130'000	-700'000
Total Aufwand für Anlagenutzung	-351'050	-353'000	-136'528	-706'000
JAHRESERGEBNIS	34'941	500	-98'186	1'000

Schöne Aussicht

Juni	Konto	100%	Budget 98.0%	IST 99.7%	Abweichung absolut in %	Budget CHF	IST CHF	Abweichung absolut CHF in %
BELEGUNG								
Anzahl Bewohner Durchschn. Pflegemix im Durchschnitt		90.00	88.20	89.70	1.50 1.70%			
Bewohnertage			3.33	3.88	0.55 16.40%			
Grundtaxen		2'700	2'646	2'691	45 1.70%	327'544	336'825	9'281 2.83%
Betreuungstaxen		2'690	2'636	2'584	-52 -1.99%	61'233	64'900	3'667 5.99%
Pflege taxen RAI		2'690	2'636	2'584	-52 -1.99%	164'384	190'023	25'639 15.60%
Total Ertrag						553'161	591'748	38'587 6.98%

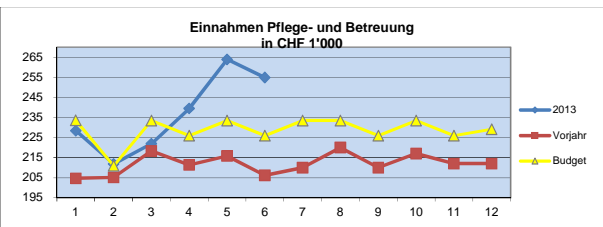
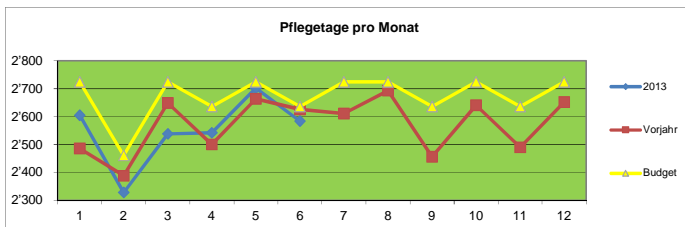
KUMULIERT:	100%	Budget	IST	Abweichung absolut in %	Budget CHF	IST CHF	Abweichung absolut CHF in %
BELEGUNG							
Anzahl Bewohner Durchschn. Pflegemix im Durchschnitt	90.00	88.20	88.51	0.31 0.35%			
Bewohnertage		3.33	3.63	0.30 8.91%			
Grundtaxen	16'290	15'964	16'020	56 0.35%	1'976'160	2'008'158	31'998 1.62%
Betreuungstaxen	16'233	15'907	15'299	-608 -3.82%	369'439	372'311	2'872 0.78%
Pflege taxen RAI	16'233	15'907	15'299	-608 -3.82%	991'782	1'048'236	56'454 5.69%
Total Ertrag					3'337'381	3'428'705	91'324 2.74%

Bewohner	Bewohnertage					
	Juni			kumuliert		
	Anzahl Durchschn.	Tage Soll	IST	Tage Soll	IST	
Ohne Pflegeeinstufung	3.57	10	107	57	721	
Stufe 1	13.07	506	392	3'056	2'609	
Stufe 2	28.43	1080	853	6516	5'496	
Stufe 3	1.00	30	30	181	181	
Stufe 4	8.00	330	240	1991	1'588	
Stufe 5	12.20	180	366	1'086	1'896	
Stufe 6	3.00	60	90	362	461	
Stufe 7	14.27	270	428	1'629	2'057	
Stufe 8	5.17	90	155	543	767	
Stufe 9	1.00	60	30	362	216	
Stufe 10	0.00	30	0	181	0	
Stufe 11	0.00	0	0	0	28	
Stufe 12	0.00	0	0	0	0	
Total absolut nur eingestufte	86.13	2'636	2'584	15'907	15'299	
Ein-/Austritte kumuliert						

Bewohnermutationen				
Juni		Absenztage		kumuliert
Eintritte	Austritte	Spital	Sonstige	Total
				32
1		12		37
		15		126
			2	0
				97
1				48
				0
		1		105
			19	16
			16	33
				0
				18
				0
2	1	27	37	512
23	21			

Bewohner	Umsatz Pflege pro Pflegestufe			
	Juni		kumuliert	
	CHF Soll	IST	CHF Soll	IST
Stufe 1	7'496	5'803	45'224	38'906
Stufe 2	41'148	32'499	248'260	209'398
Stufe 3	1'458	1'458	8'797	8'797
Stufe 4	23'199	16'872	139'967	111'636
Stufe 5	17'622	35'831	106'319	185'618
Stufe 6	6'936	10'404	41'847	53'292
Stufe 7	36'990	58'636	223'173	281'809
Stufe 8	13'500	23'250	81'450	115'050
Stufe 9	10'542	5'271	63'603	37'951
Stufe 10	5'493	0	33'141	0
Stufe 11	0	0	0	5'779
Stufe 12	0	0	0	0
Total absolut	164'384	190'024	991'781	1'048'236

Umsatz Betreuung pro Stufe			
Juni		kumuliert	
CHF Soll	IST	CHF Soll	IST
8'610	6'664	51'946	44'308
20'520	16'207	123'804	104'424
660	660	3'982	3'982
8'580	6'240	51'766	41'288
5'220	10'614	31'494	54'984
1'980	2'970	11'946	15'213
9'450	14'980	57'015	71'995
3'150	5'425	19'005	26'845
2'280	1'140	13'756	8'208
1'140	0	6'878	0
0	0	0	1'064
0	0	0	0
61'590	64'900	371'592	372'311



Kommentar

Bewohner und Belegung ist: Im Monat Juni sind 2 Bewohner in hohen Pflegestufen verstorben. Die 2 Eintritte weisen niedrige Pflegestufen auf.

Entwicklung:

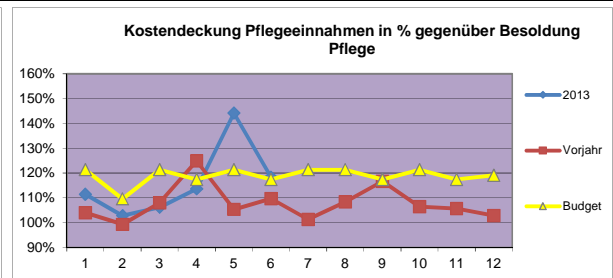
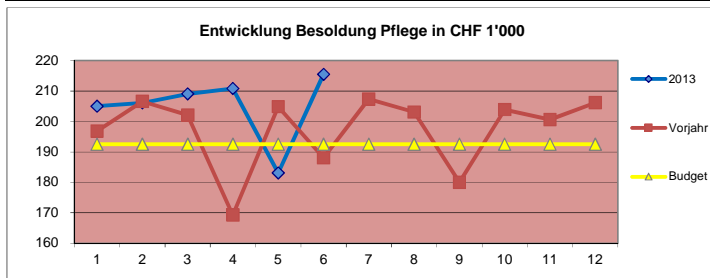
Schöne Aussicht

Juni

Konto	100%	Budget	IST	Abweichung		Budget CHF	IST CHF	Abweichung	
				absolut	in %			absolut CHF	in %
PERSONAL									
Stellen									
Budget und IST inkl. 13. Lohnanteil									
Pflege Fachpersonal	3110	17.44	15.97	-1.47	-8.43%	112'917	126'372	13'455	11.92%
Pflege Assistenzpersonal	3120	14.89	16.55	1.66	11.15%	70'417	79'714	9'297	13.20%
Pflege Pers. In Ausbildung	3130	4.00	3.81	-0.19	-4.75%	9'167	9'397	230	2.51%
Aktivierungs-Therapie	3250	1.90	1.95	0.05	2.63%	15'667	11'860	-3'807	-24.30%
Leitung und Verwaltung	3300	3.10	2.83	-0.27	-8.71%	32'083	25'287	-6'796	-21.18%
Ökonomie und Hausdienst	3400	14.00	12.35	-1.65	-11.79%	69'833	64'303	-5'530	-7.92%
Hauswirtschaft in Ausb (50%)	3401	1.00	1.03	0.03	3.00%	1'667	2'876	1'209	72.52%
Verpflegungsdienst	3410	8.33	8.57	0.24	2.88%	41'250	43'743	2'493	6.04%
Verpflegung in Ausb. (50%)	3411	1.50	1.55	0.05	3.33%	2'917	4'786	1'869	64.06%
Technische Dienste	3500	2.70	2.79	0.09	3.33%	19'417	17'691	-1'726	-8.89%
Total Stellen/Löhne/Honorare		68.86	67.40	-1.46	-2.12%	375'335	386'028	10'693	2.85%

KUMULIERT:	100%	Budget	IST	Abweichung		Budget CHF	IST CHF	Abweichung	
				absolut	in %			absolut CHF	in %
PERSONAL									
Total Stellen-% und Löhne		68.86	68.07	-0.79	-1.14%	2'252'010	2'246'760	-5'250	-0.23%

Personal	Absenzen in Tagen					Eintritte Anfang Monat				Austritte Ende Monat			
	Juni				kumuliert	Anzahl Mitarbeiter	Beschäftigungs-%	Juni		Anzahl Mitarbeiter	Beschäftigungs-%		
	Krankheit	Unfall	Mutterschaft	Total Monat									
Pflege Fachpersonal	14			14	125								
Pflege Assistenzpersonal	4			4	123								
Pflege Pers. In Ausbildung	7			7	31								
Aktivierungs-Therapie				0	2								
Leitung und Verwaltung				0	3								
Ökonomie und Hausdienst	2			2	98								
Hauswirtschaft in Ausbildung	1			1	9								
Verpflegungsdienst				0	23								
Verpflegung in Ausbildung	1			1	6								
Technische Dienste				0	1								
Techn. Dienst in Ausbildung				0	0								
Total Arbeitstage	29	0	0.0	29	420								
Total Hochrechnung in Monatstagen				41	587								
Absenzen in % der Soll-Tage				1.97%	4.71%								
Total Ein- / Austritte pro Monat						0	0%	0	0%	0	0%		
Total Ein- / Austritte kumuliert						5	390%	8	550%	8	550%		
Fluktuationsrate in % des Sollstellenplans											11.6%		



Kommentar

Personal ist:

Entwicklung:

Schöne Aussicht

Juli	Konto	100%	Budget 98.0%	IST 98.7%	Abweichung absolut	Abweichung in %	Budget CHF	IST CHF	Abweichung absolut CHF	Abweichung in %
BELEGUNG										
Anzahl Bewohner Durchschn.		90.00	88.20	88.81	0.61	0.69%				
Pflegemix im Durchschnitt			3.33	3.82	0.49	14.73%				
Bewohnertage										
Grundtaxen		2'790	2'734	2'753	19	0.69%	338'438	344'949	6'511	1.92%
Betreuungstaxen		2'780	2'724	2'570	-154	-5.67%	63'274	63'941	667	1.05%
Pflegemix RAI		2'780	2'724	2'570	-154	-5.67%	169'863	187'065	17'202	10.13%
Total Ertrag							571'575	595'955	24'380	4.27%

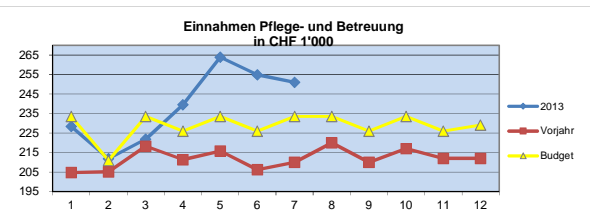
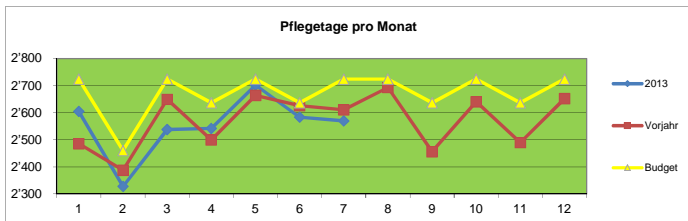
KUMULIERT:	100%	Budget	IST	Abweichung absolut	Abweichung in %	Budget CHF	IST CHF	Abweichung absolut CHF	Abweichung in %
BELEGUNG									
Anzahl Bewohner Durchschn.	90.00	88.20	88.55	0.35	0.40%				
Pflegemix im Durchschnitt		3.33	3.66	0.32	9.75%				
Bewohnertage									
Grundtaxen	19'080	18'698	18'773	75	0.40%	2'314'598	2'353'107	38'509	1.66%
Betreuungstaxen	19'013	18'631	17'869	-762	-4.09%	432'713	436'252	3'539	0.82%
Pflegemix RAI	19'013	18'631	17'869	-762	-4.09%	1'161'645	1'235'301	73'656	6.34%
Total Ertrag						3'908'956	4'024'660	115'704	2.96%

Bewohner	Bewohnertage					
	Juli			kumuliert		
	Anzahl Durchschn.	Tage Soll	Tage Ist	Tage Soll	Tage Ist	
Ohne Pflegeeinstufung	5.90	10	183	67	904	
Stufe 1	12.10	523	375	3'579	2'984	
Stufe 2	28.52	1116	884	7632	6'380	
Stufe 3	1.00	31	31	212	212	
Stufe 4	7.42	341	230	2332	1'818	
Stufe 5	14.48	186	449	1'272	2'345	
Stufe 6	2.45	62	76	424	537	
Stufe 7	9.61	279	298	1'908	2'355	
Stufe 8	5.13	93	159	636	926	
Stufe 9	2.19	62	68	424	284	
Stufe 10	0.00	31	0	212	0	
Stufe 11	0.00	0	0	0	28	
Stufe 12	0.00	0	0	0	0	
Total absolut nur eingestufte	82.90	2'724	2'570	18'631	17'869	
Ein-/Austritte kumuliert						

Bewohnermutationen					
Juli		Absenztage		kumuliert	
Eintritte	Austritte	Spital	Sonstige	Absenztage Total	
2	1				32
		28			65
		15	1		142
					0
					97
1	1	5	15		68
					0
	2		53		158
	1	16	25		57
					33
					0
					18
					0
3	5	64	94		670
26	26				

Bewohner	Umsatz Pflege pro Pflegestufe					
	Juli			kumuliert		
	CHF			CHF		
	Soll	Ist	Soll	Ist		
Stufe 1	7'745	6'342	52'969	45'248		
Stufe 2	42'520	33'680	290'779	243'078		
Stufe 3	1'507	1'507	10'303	10'303		
Stufe 4	23'972	16'169	163'940	127'805		
Stufe 5	18'209	43'957	124'529	229'576		
Stufe 6	7'167	8'786	49'014	62'077		
Stufe 7	38'223	40'826	261'396	322'635		
Stufe 8	13'950	23'850	95'400	138'900		
Stufe 9	10'893	11'948	74'497	49'899		
Stufe 10	5'676	0	38'817	0		
Stufe 11	0	0	0	5'779		
Stufe 12	0	0	0	0		
Total absolut	169'863	187'064	1'161'644	1'235'301		

Umsatz Betreuung pro Stufe					
Juli			kumuliert		
CHF			CHF		
	Soll	Ist	Soll	Ist	
	8'897	6'375	60'843	50'683	
	21'204	16'796	145'008	121'220	
	682	682	4'664	4'664	
	8'866	5'980	60'632	47'268	
	5'394	13'021	36'888	68'005	
	2'046	2'508	13'992	17'721	
	9'765	10'430	66'780	82'425	
	3'255	5'565	22'260	32'410	
	2'356	2'584	16'112	10'792	
	1'178	0	8'056	0	
	0	0	0	1'064	
	0	0	0	0	
	0	0	0	0	
63'643	63'941	435'235	436'252		



Kommentar

Bewohner und Belegung ist:

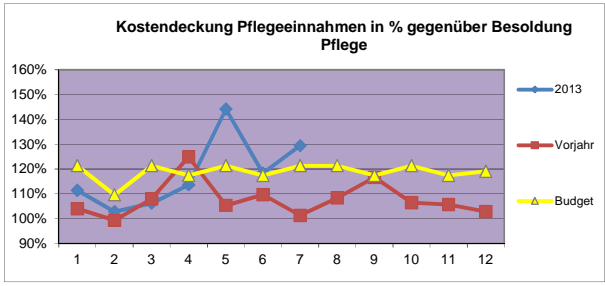
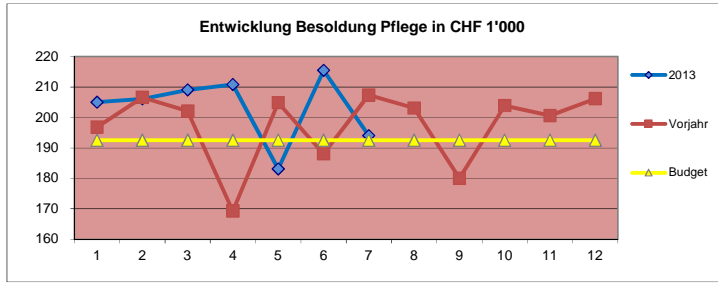
Entwicklung:

Schöne Aussicht

Juli	Konto	100%	Budget	IST	Abweichung		Budget CHF	IST CHF	Abweichung	
					absolut	in %			absolut CHF	in %
PERSONAL			Stellen			Budget und IST inkl. 13. Lohnanteil				
Pflege Fachpersonal	3110		17.44	15.78	-1.66	-9.52%	112'917	105'155	-7'762	-6.87%
Pflege Assistenzpersonal	3120		14.89	16.31	1.42	9.54%	70'417	79'581	9'164	13.01%
Pflege Pers. In Ausbildung	3130		4.00	3.78	-0.22	-5.50%	9'167	9'243	76	0.83%
Aktivierungs-Therapie	3250		1.90	1.84	-0.06	-3.16%	15'667	11'860	-3'807	-24.30%
Leitung und Verwaltung	3300		3.10	2.91	-0.19	-6.13%	32'083	25'219	-6'865	-21.40%
Ökonomie und Hausdienst	3400		14.00	12.78	-1.22	-8.71%	69'833	62'560	-7'273	-10.41%
Hauswirtschaft in Ausb (50%)	3401		1.00	0.77	-0.23	-23.00%	1'667	1'900	233	14.00%
Verpflegungsdienst	3410		8.33	8.56	0.23	2.76%	41'250	43'239	1'989	4.82%
Verpflegung in Ausb. (50%)	3411		1.50	1.61	0.11	7.33%	2'917	4'685	1'768	60.60%
Technische Dienste	3500		2.70	2.69	-0.01	-0.37%	19'417	17'622	-1'795	-9.24%
Total Stellen/Löhne/Honorare			68.86	67.03	-1.83	-2.66%	375'335	361'064	-14'271	-3.80%

KUMULIERT:	100%	Budget	IST	Abweichung		Budget CHF	IST CHF	Abweichung	
PERSONAL				absolut	in %			absolut CHF	in %
Total Stellen-% und Löhne		68.86	67.51	-1.35	-1.95%	2'627'345	2'607'824	-19'521	-0.74%

Personal	Absenzen in Tagen					Eintritte Anfang Monat				Austritte Ende Monat			
	Juli				kumuliert	Anzahl Mitarbeiter	Beschäftigungs-%	Juli		Anzahl Mitarbeiter	Beschäftigungs-%		
	Krankheit	Unfall	Mutterschaft	Total Monat				Jahr kumuliert					
Pflege Fachpersonal	12			12	137								
Pflege Assistenzpersonal	3			3	126								
Pflege Pers. In Ausbildung	2	3		5	36								
Aktivierungs-Therapie				0	2								
Leitung und Verwaltung				0	3								
Ökonomie und Hausdienst	1			1	99								
Hauswirtschaft in Ausbildung	1			1	10								
Verpflegungsdienst				0	23								
Verpflegung in Ausbildung				0	6								
Technische Dienste				0	1								
Techn. Dienst in Ausbildung				0	0								
Total Arbeitstage	18	3	0.0	21	441								
Total Hochrechnung in Monatstagen				29	617								
Absenzen in % der Soll-Tage				1.38%	4.22%								
Total Ein- / Austritte pro Monat						0	0%	0	0%	0	0%		
Total Ein- / Austritte kumuliert						5	390%	8	550%				
Fluktuationsrate in % des Sollstellenplans											11.6%		



Kommentar

Personal ist:

Entwicklung:

1 Bilanz

	Januar	Februar	März	April	Mai
AKTIVEN	1	2	3	4	5
	CHF	CHF	CHF	CHF	CHF
Flüssige Mittel	553'928	553'928	553'928	553'928	553'928
Forderungen	689'237	689'237	689'237	689'237	689'237
Vorräte	37'000	37'000	37'000	37'000	37'000
Aktive Rechnungsabgrenzung	30'223	30'223	30'223	30'223	30'223
Umlaufvermögen	1'310'388	1'310'388	1'310'388	1'310'388	1'310'388
Grundstücke	-	-	-	-	-
Immobilien	2'243'604	2'243'604	2'243'604	2'243'604	2'243'604
Neu-/Umbau Alterstiftung BG-Gem.	-	-	-	-	-
Immobilie Sachanlagen	2'243'604	2'243'604	2'243'604	2'243'604	2'243'604
Mobilien	319'193	319'193	319'193	319'193	319'193
EDV-Anlage	5'497	5'497	5'497	5'497	5'497
Fahrzeuge	2'730	2'730	2'730	2'730	2'730
Mobile Sachanlagen	327'420	327'420	327'420	327'420	327'420
Anlagevermögen	2'571'023	2'571'023	2'571'023	2'571'023	2'571'023
TOTAL AKTIVEN	3'881'411	3'881'411	3'881'411	3'881'411	3'881'411
PASSIVEN					
Sonstige Verbindlichkeiten	675'296	675'295	675'294	675'293	675'292
Passive Rechnungsabgrenzung	64'290	64'291	64'292	64'293	64'294
Kurzfristiges Fremdkapital	739'586	739'586	739'586	739'586	739'586
Eigenkapital und Rücklagen	3'227'886	3'227'886	3'227'886	3'227'886	3'227'886
Fondskapital Zweckgebunden	10'050	10'050	10'050	10'050	10'050
Jahresergebnis	-96'111	-96'111	-96'111	-96'111	-96'111
Organisationskapital	3'141'825	3'141'825	3'141'825	3'141'825	3'141'825
TOTAL PASSIVEN	3'881'411	3'881'411	3'881'411	3'881'411	3'881'411

Vorjahreszahlen erfassen kumuliert pro Monat

2 Betriebsrechnung	Januar	Februar	März	April	Mai	Juni	Juli	August	September	Oktober	November	Dezember
Monat	1	2	3	4	5	6	7	8	9	10	11	12
ERTRAG (+ erfassen)	CHF	CHF	CHF	CHF	CHF	CHF	CHF	CHF	CHF	CHF	CHF	CHF
Pensionstaxen	307'655	596'455	918'002	1'228'858	1'557'935	1'880'312	2'030'737	2'400'000	2'592'000	2'799'360	3'023'309	3'265'174
Betreuungstaxen	48'354	95'351	146'681	195'719	246'748	296'036	346'036	401'036	451'036	505'036	556'036	608'036
Pflege taxen KVG	156'369	314'508	481'478	643'810	808'595	965'507	1'125'507	1'290'507	1'450'507	1'613'507	1'774'507	1'934'507
Ertragsminderungen (- erfassen)		-2'015	-1'681	-3'696	-1'716	-1'716	-1'888	-2'039	-2'202	-2'378	-2'568	-2'774
Erträge aus Bewohnertaxen	512'378	1'004'299	1'544'480	2'064'692	2'611'562	3'140'139	3'500'392	4'089'504	4'491'341	4'915'525	5'351'283	5'804'943
Med. Nebenleistungen	4'298	7'312	11'709	15'778	19'981	24'133	26'063	28'149	30'400	32'832	35'459	38'296
übrige Leistungen für Bewohner	4'942	8'538	11'886	15'548	25'056	31'650	34'182	36'917	39'870	43'060	46'505	50'225
Mieterträge	220	340	460	700	920	1'040	1'123	1'213	1'310	1'415	1'528	1'650
Cafeteria	2'816	6'303	11'664	15'227	24'365	29'182	31'516	34'038	36'761	39'701	42'878	46'308
Leistungen an Personal und Dritte	4'825	9'325	14'568	36'005	40'022	47'811	51'636	55'767	60'228	65'046	70'250	75'870
übrige Erträge	17'100	31'818	50'286	83'258	110'344	133'816	144'521	156'083	168'569	182'055	196'619	212'349
TOTAL ERTRAG	529'479	1'036'117	1'594'766	2'147'950	2'721'906	3'273'954	3'644'913	4'245'587	4'659'910	5'097'580	5'547'903	6'017'291
DIREKTER BETRIEBSAUFWAND (- erfassen)												
Personalaufwand												
Total Besoldungen	-369'867	-743'330	-1'112'684	-1'455'586	-1'821'303	-2'184'393	-2'359'145	-2'547'876	-2'751'706	-2'971'843	-3'209'590	-3'466'357
Sozialversicherungsaufwand	-47'458	-96'044	-143'658	-192'823	-240'506	-304'901	-329'293	-355'637	-384'088	-414'815	-448'000	-483'840
Honorare für Leistungen Dritter	-21'124	-37'042	-41'803	-48'732	-51'471	-54'293	-58'636	-63'327	-68'393	-73'865	-79'774	-86'156
Personalnebenaufwand	-27'427	-44'379	-60'601	-70'609	-66'635	-70'744	-76'404	-82'516	-89'117	-96'246	-103'946	-112'262
	-465'876	-920'795	-1'358'745	-1'767'750	-2'179'915	-2'614'331	-2'823'478	-3'049'356	-3'293'304	-3'556'769	-3'841'310	-4'148'615
Sachaufwand												
Medizinischer Bedarf	-11'008	-16'798	-21'483	-27'685	-32'867	-39'622	-42'792	-46'216	-49'913	-53'906	-58'218	-62'876
Lebensmittel und Getränke	-25'080	-60'341	-93'723	-131'364	-177'161	-213'723	-230'820	-249'286	-269'229	-290'767	-314'028	-339'151
Haushaltaufwand	-10'558	-26'036	-33'262	-40'034	-55'270	-63'188	-68'243	-73'703	-79'599	-85'967	-92'844	-100'272
Unterhalt und Reparaturen	-24'317	-37'457	-84'600	-107'201	-96'030	-98'629	-106'519	-115'041	-124'244	-134'184	-144'918	-156'512
Energie und Wasser	-	-6'794	-13'917	-20'900	-47'012	-68'335	-73'801	-79'705	-86'082	-92'968	-100'406	-108'438
Büro und Verwaltung	-24'423	-41'416	-56'477	-70'105	-82'588	-99'608	-107'577	-116'183	-125'478	-135'516	-146'357	-158'066
übriger bewohnerbezogener Aufwand	-982	-1'814	-3'697	-6'911	-10'363	-7'048	-7'611	-8'220	-8'878	-9'588	-10'355	-11'184
übriger Sachaufwand	-18'853	-20'457	-22'772	-24'705	-22'583	-29'654	-32'027	-34'589	-37'356	-40'344	-43'572	-47'058
	-115'221	-211'113	-329'930	-428'904	-523'873	-619'807	-669'392	-722'943	-780'779	-843'241	-910'700	-983'556
TOTAL BETRIEBSAUFWAND	-581'096	-1'131'908	-1'688'675	-2'196'654	-2'703'788	-3'234'138	-3'492'870	-3'772'299	-4'074'083	-4'400'010	-4'752'010	-5'132'171
Finanzerfolg												
Finanzertrag (+ erfassen)	91	118	188	215	243	308	332	359	388	419	452	488
Finanzaufwand (- erfassen)	-54	-54	-327	-1'266	-1'693	-1'782	-1'924	-2'078	-2'244	-2'424	-2'618	-2'827
	37	64	-139	-1'051	-1'450	-1'474	-1'592	-1'719	-1'857	-2'005	-2'166	-2'339
Aufwand für Anlagenutzung (- erfassen)												
Mieten	-936	-2'912	-3'082	-6'351	-6'501	-6'528	-7'050	-7'614	-8'224	-8'882	-9'592	-10'359
Abschreibungen	-21'667	-43'333	-65'000	-86'667	-108'333	-130'000	-140'400	-151'632	-163'762	-176'863	-191'013	-206'294
	-22'603	-46'246	-68'082	-93'018	-114'835	-136'528	-147'450	-159'246	-171'986	-185'745	-200'605	-216'653
JAHRESERGEBNIS	-74'183	-141'973	-162'131	-142'772	-98'167	-98'186	3'001	312'322	411'985	509'820	593'122	666'128

Vorjahreszahlen erfassen kumuliert pro Monat

2 Betriebsrechnung	Januar	Februar	März	April	Mai	Juni	Juli	August	September	Oktober	November	Dezember
Monat	1	2	3	4	5	6	7	8	9	10	11	12
Anzahl Pflgetage Vorjahr	2'486	2'388	2'649	2'500	2'664	2'626	2'611	2'693	2'456	2'641	2'490	2'652
Besoldung Pflege in CHF (+)	196'832	206'562	202'099	169'272	204'851	188'043	207'337	203'099	179'982	203'884	200'633	206'200

