

# **Schöne Aussicht**

## **Monatsreport**

### **Juli 2017**

15.08.2017

Leitung  
Elke Wattinger

<b>1 Bilanz</b>	<b>IST 7/2017</b>		<b>IST 7/2016</b>	
<b>AKTIVEN</b>	<b>CHF</b>	<b>%</b>	<b>CHF</b>	<b>%</b>
<b>Flüssige Mittel</b>	438'754		553'928	
<b>Forderungen</b>	734'846		689'237	
<b>Vorräte</b>	37'000		37'000	
<b>Aktive Rechnungsabgrenzung</b>	18'596		30'223	
<b>Umlaufvermögen</b>	<b>1'229'196</b>	<b>31.5</b>	<b>1'310'388</b>	<b>33.8</b>
Grundstücke	-		-	
Immobilien	2'034'648		2'243'604	
Neu-/Umbau Alterstiftung BG-Gem.	408'332		-	
<b>Immobilie Sachanlagen</b>	<b>2'442'980</b>		<b>2'243'604</b>	
Mobilien	207'201		319'193	
EDV-Anlage	18'640		5'497	
Fahrzeuge	730		2'730	
<b>Mobile Sachanlagen</b>	<b>226'571</b>		<b>327'420</b>	
<b>Anlagevermögen</b>	<b>2'669'551</b>	<b>68.5</b>	<b>2'571'023</b>	<b>66.2</b>
<b>TOTAL AKTIVEN</b>	<b>3'898'748</b>	<b>100.0</b>	<b>3'881'411</b>	<b>100.0</b>
<b>PASSIVEN</b>				
<b>Finanzverbindlichkeiten</b>	-		-	
<b>Sonstige Verbindlichkeiten</b>	627'062		675'290	
<b>Passive Rechnungsabgrenzung</b>	71'150		64'296	
<b>Kurzfristiges Fremdkapital</b>	<b>698'212</b>	<b>17.9</b>	<b>739'586</b>	<b>19.1</b>
<b>Langfristiges Fremdkapital</b>	-	<b>0.0</b>	-	<b>0.0</b>
Eigenkapital und Rücklagen	3'131'775		3'227'886	
Fondskapital Zweckgebunden	10'050		10'050	
Jahresergebnis	58'711		-96'111	
<b>Organisationskapital</b>	<b>3'200'536</b>	<b>82.1</b>	<b>3'141'825</b>	<b>80.9</b>
<b>TOTAL PASSIVEN</b>	<b>3'898'748</b>	<b>100.0</b>	<b>3'881'411</b>	<b>100.0</b>

## 2 Betriebsrechnung

ERTRAG	IST 7/2017 CHF	Budget 7/2017 CHF	IST 7/2016 CHF	Budget 2017 CHF
Pensionstaxen	2'353'107	2'321'667	2'030'737	3'980'000
Betreuungstaxen	436'252	434'583	346'036	745'000
Pflegetaxen KVG	1'235'301	1'166'667	1'125'507	2'000'000
Ertragsminderungen Bewohner	-	-1'167	-1'888	-2'000
<b>Erträge aus Bewohnertaxen</b>	<b>4'024'660</b>	<b>3'921'750</b>	<b>3'500'392</b>	<b>6'723'000</b>
Med. Nebenleistungen	31'055	34'417	26'063	59'000
übrige Leistungen für Bewohner	57'813	53'083	34'182	91'000
Mieterträge	2'420	1'167	1'123	2'000
Cafeteria	38'882	43'750	31'516	75'000
Leistungen an Personal und Dritte	55'796	58'917	51'636	101'000
<b>übrige Erträge</b>	<b>185'966</b>	<b>191'333</b>	<b>144'521</b>	<b>328'000</b>
<b>TOTAL ERTRAG</b>	<b>4'210'626</b>	<b>4'113'083</b>	<b>3'644'913</b>	<b>7'051'000</b>
<b>DIREKTER BETRIEBSAUFWAND</b>				
<b>Personalaufwand</b>				
Besoldungen	-2'607'824	-2'627'333	-2'359'145	-4'504'000
Sozialversicherungsaufwand	-338'746	-334'833	-329'293	-574'000
Honorare für Leistungen Dritter	-	-11'667	-58'636	-20'000
Personalnebenaufwand	-46'686	-58'333	-76'404	-100'000
	<b>-2'993'256</b>	<b>-3'032'167</b>	<b>-2'823'478</b>	<b>-5'198'000</b>
<b>Sachaufwand</b>				
Medizinischer Bedarf	-43'960	-40'250	-42'792	-69'000
Lebensmittel und Getränke	-283'992	-241'500	-230'820	-414'000
Haushaltaufwand	-60'057	-51'333	-68'243	-88'000
Unterhalt und Reparaturen	-126'261	-109'667	-106'519	-188'000
Energie und Wasser	-83'470	-74'667	-73'801	-128'000
Büro und Verwaltung	-98'149	-103'833	-107'577	-178'000
übriger bewohnerbezogener Aufwand	-14'577	-14'583	-7'611	-25'000
übriger Sachaufwand	-38'396	-32'667	-32'027	-56'000
	<b>-748'863</b>	<b>-668'500</b>	<b>-669'392</b>	<b>-1'146'000</b>
<b>TOTAL BETRIEBSAUFWAND</b>	<b>-3'742'119</b>	<b>-3'700'667</b>	<b>-3'492'870</b>	<b>-6'344'000</b>
<b>Finanzerfolg</b>				
Finanzertrag	145	1'167	332	2'000
Finanzaufwand	-257	-1'167	-1'924	-2'000
<b>Total Finanzerfolg</b>	<b>-113</b>	<b>-</b>	<b>-1'592</b>	<b>-</b>
<b>Aufwand für Anlagenutzung</b>				
Mieten	-1'350	-3'500	-7'050	-6'000
Abschreibungen	-408'333	-408'333	-140'400	-700'000
<b>Total Aufwand für Anlagenutzung</b>	<b>-409'683</b>	<b>-411'833</b>	<b>-147'450</b>	<b>-706'000</b>
<b>JAHRESERGEBNIS</b>	<b>58'711</b>	<b>583</b>	<b>3'001</b>	<b>1'000</b>

Schöne Aussicht

Juni	Konto	100%	Budget 98.0%	IST 99.7%	Abweichung absolut	Abweichung in %	Budget CHF	IST CHF	Abweichung absolut CHF	Abweichung in %	
<b>BELEGUNG</b>											
Anzahl Bewohner Durchschn.		90.00	88.20	89.70	1.50	1.70%					
Pflegemix im Durchschnitt			3.33	3.88	0.55	16.40%					
Bewohnertage											
Grundtaxen			2'700	2'646	2'691	45	1.70%	327'544	336'825	9'281	2.83%
Betreuungstaxen			2'690	2'636	2'584	-52	-1.99%	61'233	64'900	3'667	5.99%
Pflegemix RAI			2'690	2'636	2'584	-52	-1.99%	164'384	190'023	25'639	15.60%
<b>Total Ertrag</b>							<b>553'161</b>	<b>591'748</b>	<b>38'587</b>	<b>6.98%</b>	

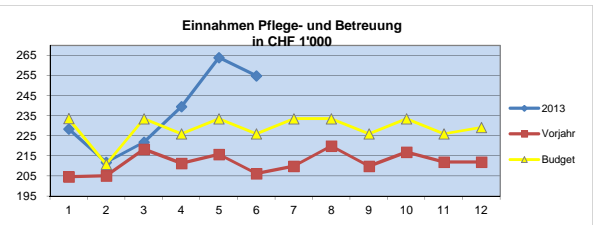
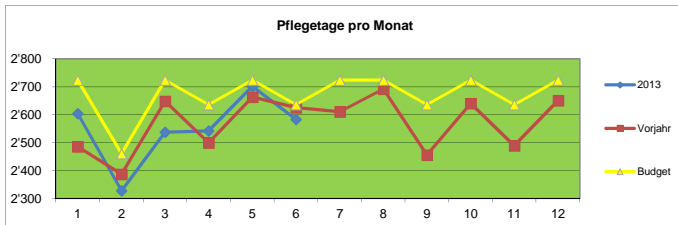
KUMULIERT:	100%	Budget	IST	Abweichung absolut	Abweichung in %	Budget CHF	IST CHF	Abweichung absolut CHF	Abweichung in %
<b>BELEGUNG</b>									
Anzahl Bewohner Durchschn.	90.00	88.20	88.51	0.31	0.35%				
Pflegemix im Durchschnitt		3.33	3.63	0.30	8.91%				
Bewohnertage									
Grundtaxen	16'290	15'964	16'020	56	0.35%	1'976'160	2'008'158	31'998	1.62%
Betreuungstaxen	16'233	15'907	15'299	-608	-3.82%	369'439	372'311	2'872	0.78%
Pflegemix RAI	16'233	15'907	15'299	-608	-3.82%	991'782	1'048'236	56'454	5.69%
<b>Total Ertrag</b>						<b>3'337'381</b>	<b>3'428'705</b>	<b>91'324</b>	<b>2.74%</b>

Bewohner	Bewohnertage					
	Juni			kumuliert		
	Anzahl Durchschn.	Tage Soll	Tage Ist	Tage Soll	Tage Ist	
Ohne Pflegeeinstufung	3.57	10	107	57	721	
Stufe 1	13.07	506	392	3'056	2'609	
Stufe 2	28.43	1080	853	6516	5'496	
Stufe 3	1.00	30	30	181	181	
Stufe 4	8.00	330	240	1991	1'588	
Stufe 5	12.20	180	366	1'086	1'896	
Stufe 6	3.00	60	90	362	461	
Stufe 7	14.27	270	428	1'629	2'057	
Stufe 8	5.17	90	155	543	767	
Stufe 9	1.00	60	30	362	216	
Stufe 10	0.00	30	0	181	0	
Stufe 11	0.00	0	0	0	28	
Stufe 12	0.00	0	0	0	0	
<b>Total absolut nur eingestufte</b>	<b>86.13</b>	<b>2'636</b>	<b>2'584</b>	<b>15'907</b>	<b>15'299</b>	
<b>Ein-/Austritte kumuliert</b>						

Bewohnermutationen					
Juni		Absenztage		kumuliert	
Eintritte	Austritte	Spital	Sonstige	Absenztage Total	
					32
1		12			37
		15		2	126
					97
1					48
					0
					0
		1		19	105
				16	16
					33
					0
					18
					0
<b>2</b>	<b>1</b>	<b>27</b>	<b>37</b>		<b>512</b>
<b>23</b>	<b>21</b>				

Bewohner	Umsatz Pflege pro Pflegestufe					
	Juni			kumuliert		
	CHF Soll	CHF Ist	CHF Soll	CHF Ist		
Stufe 1	7'496	5'803	45'224	38'906		
Stufe 2	41'148	32'499	248'260	209'398		
Stufe 3	1'458	1'458	8'797	8'797		
Stufe 4	23'199	16'872	139'967	111'636		
Stufe 5	17'622	35'831	106'319	185'618		
Stufe 6	6'936	10'404	41'847	53'292		
Stufe 7	36'990	58'636	223'173	281'809		
Stufe 8	13'500	23'250	81'450	115'050		
Stufe 9	10'542	5'271	63'603	37'951		
Stufe 10	5'493	0	33'141	0		
Stufe 11	0	0	0	5'779		
Stufe 12	0	0	0	0		
<b>Total absolut</b>	<b>164'384</b>	<b>190'024</b>	<b>991'781</b>	<b>1'048'236</b>		

Umsatz Betreuung pro Stufe					
Juni			kumuliert		
CHF Soll	CHF Ist	CHF Soll	CHF Ist		
8'610	6'664	51'946	44'308		
20'520	16'207	123'804	104'424		
660	660	3'982	3'982		
8'580	6'240	51'766	41'288		
5'220	10'614	31'494	54'984		
1'980	2'970	11'946	15'213		
9'450	14'980	57'015	71'995		
3'150	5'425	19'005	26'845		
2'280	1'140	13'756	8'208		
1'140	0	6'878	0		
0	0	0	1'064		
0	0	0	0		
<b>61'590</b>	<b>64'900</b>	<b>371'592</b>	<b>372'311</b>		



**Kommentar**

Bewohner und Belegung ist: Im Monat Juni sind 2 Bewohner in hohen Pflegestufen verstorben. Die 2 Eintritte weisen niedrige Pflegestufen auf.

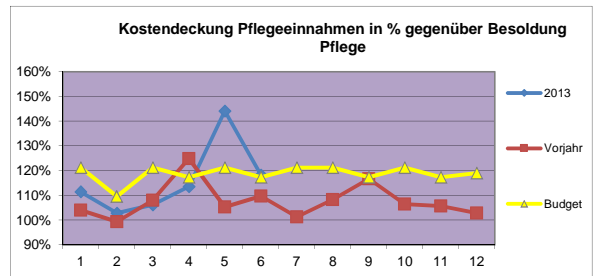
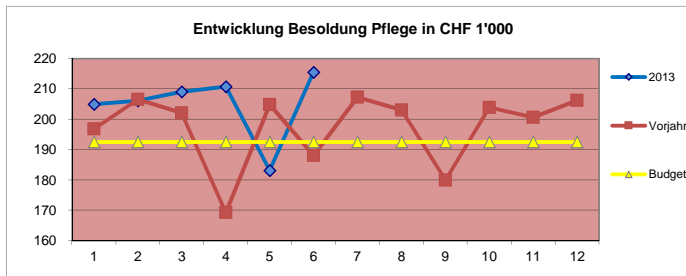
Entwicklung:

Schöne Aussicht

Juni	Konto	100%	Budget	IST	Abweichung		Budget CHF	IST CHF	Abweichung	
					absolut	in %			absolut CHF	in %
<b>PERSONAL</b>			<b>Stellen</b>			<b>Budget und IST inkl. 13. Lohnanteil</b>				
Pflege Fachpersonal	3110		17.44	15.97	-1.47	-8.43%	112'917	126'372	13'455	11.92%
Pflege Assistenzpersonal	3120		14.89	16.55	1.66	11.15%	70'417	79'714	9'297	13.20%
Pflege Pers. In Ausbildung	3130		4.00	3.81	-0.19	-4.75%	9'167	9'397	230	2.51%
Aktivierungs-Therapie	3250		1.90	1.95	0.05	2.63%	15'667	11'860	-3'807	-24.30%
Leitung und Verwaltung	3300		3.10	2.83	-0.27	-8.71%	32'083	25'287	-6'796	-21.18%
Ökonomie und Hausdienst	3400		14.00	12.35	-1.65	-11.79%	69'833	64'303	-5'530	-7.92%
Hauswirtschaft in Ausb. (50%)	3401		1.00	1.03	0.03	3.00%	1'667	2'876	1'209	72.52%
Verpflegungsdienst	3410		8.33	8.57	0.24	2.88%	41'250	43'743	2'493	6.04%
Verpflegung in Ausb. (50%)	3411		1.50	1.55	0.05	3.33%	2'917	4'786	1'869	64.06%
Technische Dienste	3500		2.70	2.79	0.09	3.33%	19'417	17'691	-1'726	-8.89%
<b>Total Stellen/Löhne/Honorare</b>			<b>68.86</b>	<b>67.40</b>	<b>-1.46</b>	<b>-2.12%</b>	<b>375'335</b>	<b>386'028</b>	<b>10'693</b>	<b>2.85%</b>

KUMULIERT:	100%	Budget	IST	Abweichung		Budget CHF	IST CHF	Abweichung	
PERSONAL				absolut	in %			absolut CHF	in %
Total Stellen-% und Löhne		68.86	68.07	-0.79	-1.14%	2'252'010	2'246'760	-5'250	-0.23%

Personal	Absenzen in Tagen					Eintritte Anfang Monat / Austritte Ende Monat			
	Juni				kumuliert	Juni			
	Krankheit	Unfall	Mutterschaft	Total Monat		Anzahl Mitarbeiter	Beschäftigungs-%	Anzahl Mitarbeiter	Beschäftigungs-%
Pflege Fachpersonal	14			14	125				
Pflege Assistenzpersonal	4			4	123				
Pflege Pers. In Ausbildung	7			7	31				
Aktivierungs-Therapie				0	2				
Leitung und Verwaltung				0	3				
Ökonomie und Hausdienst	2			2	98				
Hauswirtschaft in Ausbildung	1			1	9				
Verpflegungsdienst				0	23				
Verpflegung in Ausbildung	1			1	6				
Technische Dienste				0	1				
Techn. Dienst in Ausbildung				0	0				
<b>Total Arbeitstage</b>	<b>29</b>	<b>0</b>	<b>0.0</b>	<b>29</b>	<b>420</b>	<b>0</b>	<b>0%</b>	<b>0</b>	<b>0%</b>
Total Hochrechnung in Monatstagen				41	587				
Absenzen in % der Soll-Tage				1.97%	4.71%				
<b>Total Ein- / Austritte pro Monat</b>						<b>0</b>	<b>0%</b>	<b>0</b>	<b>0%</b>
<b>Total Ein- / Austritte kumuliert</b>						<b>5</b>	<b>390%</b>	<b>8</b>	<b>550%</b>
<b>Fluktuationsrate in % des Sollstellenplans</b>									<b>11.6%</b>



Kommentar

Personal ist:

Entwicklung:

Schöne Aussicht

Juli	Konto	100%	Budget 98.0%	IST 98.7%	Abweichung absolut	Abweichung in %	Budget CHF	IST CHF	Abweichung absolut CHF	Abweichung in %
<b>BELEGUNG</b>										
Anzahl Bewohner Durchschn.		90.00	88.20	88.81	0.61	0.69%				
Pflegemix im Durchschnitt			3.33	3.82	0.49	14.73%				
Bewohnertage										
Grundtaxen		2'790	2'734	2'753	19	0.69%	338'438	344'949	6'511	1.92%
Betreuungstaxen		2'780	2'724	2'570	-154	-5.67%	63'274	63'941	667	1.05%
Pflegemix RAI		2'780	2'724	2'570	-154	-5.67%	169'863	187'065	17'202	10.13%
<b>Total Ertrag</b>							<b>571'575</b>	<b>595'955</b>	<b>24'380</b>	<b>4.27%</b>

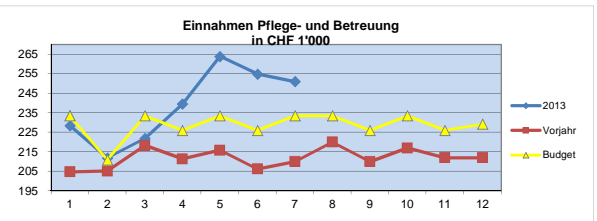
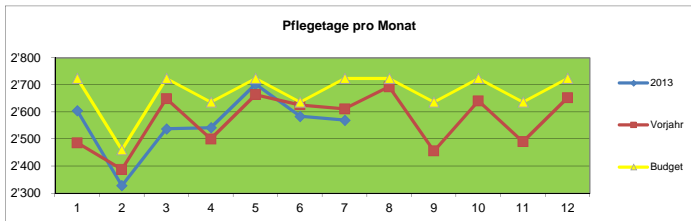
KUMULIERT:		100%	Budget	IST	Abweichung absolut	Abweichung in %	Budget CHF	IST CHF	Abweichung absolut CHF	Abweichung in %
<b>BELEGUNG</b>										
Anzahl Bewohner Durchschn.		90.00	88.20	88.55	0.35	0.40%				
Pflegemix im Durchschnitt			3.33	3.66	0.32	9.75%				
Bewohnertage										
Grundtaxen		19'080	18'698	18'773	75	0.40%	2'314'598	2'353'107	38'509	1.66%
Betreuungstaxen		19'013	18'631	17'869	-762	-4.09%	432'713	436'252	3'539	0.82%
Pflegemix RAI		19'013	18'631	17'869	-762	-4.09%	1'161'645	1'235'301	73'656	6.34%
<b>Total Ertrag</b>							<b>3'908'956</b>	<b>4'024'660</b>	<b>115'704</b>	<b>2.96%</b>

Bewohner	Bewohnertage					
	Juli			kumuliert		
	Anzahl Durchschn.	Tage Soll	Ist	Tage Soll	Ist	
Ohne Pflegeeinstufung	5.90	10	183	67	904	
Stufe 1	12.10	523	375	3'579	2'984	
Stufe 2	28.52	1116	884	7632	6'380	
Stufe 3	1.00	31	31	212	212	
Stufe 4	7.42	341	230	2332	1'818	
Stufe 5	14.48	186	449	1'272	2'345	
Stufe 6	2.45	62	76	424	537	
Stufe 7	9.61	279	298	1'908	2'355	
Stufe 8	5.13	93	159	636	926	
Stufe 9	2.19	62	68	424	284	
Stufe 10	0.00	31	0	212	0	
Stufe 11	0.00	0	0	0	28	
Stufe 12	0.00	0	0	0	0	
<b>Total absolut nur eingestufte</b>	<b>82.90</b>	<b>2'724</b>	<b>2'570</b>	<b>18'631</b>	<b>17'869</b>	
<b>Ein-/Austritte kumuliert</b>						

Bewohnermutationen				
Juli		Absenztage		kumuliert
Eintritte	Austritte	Spital	Sonstige	Absenztage Total
2	1			32
		28		65
		15	1	142
				0
				97
1	1	5	15	68
				0
	2		53	158
	1	16	25	57
				33
				0
				18
				0
<b>3</b>	<b>5</b>	<b>64</b>	<b>94</b>	<b>670</b>
<b>26</b>	<b>26</b>			

Bewohner	Umsatz Pflege pro Pflegestufe			
	Juli		kumuliert	
	CHF Soll	CHF Ist	CHF Soll	CHF Ist
Stufe 1	7'745	6'342	52'969	45'248
Stufe 2	42'520	33'680	290'779	243'078
Stufe 3	1'507	1'507	10'303	10'303
Stufe 4	23'972	16'169	163'940	127'805
Stufe 5	18'209	43'957	124'529	229'576
Stufe 6	7'167	8'786	49'014	62'077
Stufe 7	38'223	40'826	261'396	322'635
Stufe 8	13'950	23'850	95'400	138'900
Stufe 9	10'893	11'948	74'497	49'899
Stufe 10	5'676	0	38'817	0
Stufe 11	0	0	0	5'779
Stufe 12	0	0	0	0
<b>Total absolut</b>	<b>169'863</b>	<b>187'064</b>	<b>1'161'644</b>	<b>1'235'301</b>

Umsatz Betreuung pro Stufe			
Juli		kumuliert	
CHF Soll	CHF Ist	CHF Soll	CHF Ist
8'897	6'375	60'843	50'683
21'204	16'796	145'008	121'220
682	682	4'664	4'664
8'866	5'980	60'632	47'268
5'394	13'021	36'888	68'005
2'046	2'508	13'992	17'721
9'765	10'430	66'780	82'425
3'255	5'565	22'260	32'410
2'356	2'584	16'112	10'792
1'178	0	8'056	0
0	0	0	1'064
0	0	0	0
<b>63'643</b>	<b>63'941</b>	<b>435'235</b>	<b>436'252</b>



Kommentar

Bewohner und Belegung ist:

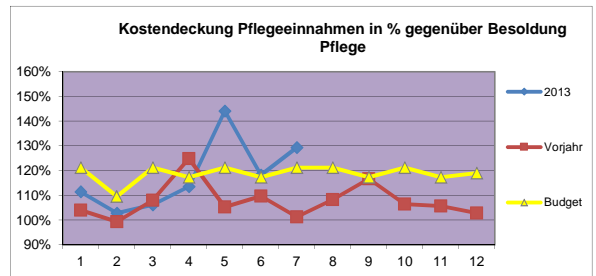
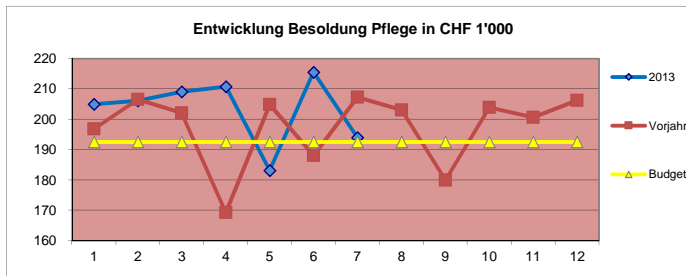
Entwicklung:

Schöne Aussicht

<u>Juli</u>	Konto	100%	Budget	IST	Abweichung		Budget CHF	IST CHF	Abweichung	
					absolut	in %			absolut CHF	in %
<b>PERSONAL</b>			<b>Stellen</b>			<b>Budget und IST inkl. 13. Lohnanteil</b>				
Pflege Fachpersonal	3110		17.44	15.78	-1.66	-9.52%	112'917	105'155	-7'762	-6.87%
Pflege Assistenzpersonal	3120		14.89	16.31	1.42	9.54%	70'417	79'581	9'164	13.01%
Pflege Pers. In Ausbildung	3130		4.00	3.78	-0.22	-5.50%	9'167	9'243	76	0.83%
Aktivierungs-Therapie	3250		1.90	1.84	-0.06	-3.16%	15'667	11'860	-3'807	-24.30%
Leitung und Verwaltung	3300		3.10	2.91	-0.19	-6.13%	32'083	25'219	-6'865	-21.40%
Ökonomie und Hausdienst	3400		14.00	12.78	-1.22	-8.71%	69'833	62'560	-7'273	-10.41%
Hauswirtschaft in Ausb. (50%)	3401		1.00	0.77	-0.23	-23.00%	1'667	1'900	233	14.00%
Verpflegungsdienst	3410		8.33	8.56	0.23	2.76%	41'250	43'239	1'989	4.82%
Verpflegung in Ausb. (50%)	3411		1.50	1.61	0.11	7.33%	2'917	4'685	1'768	60.60%
Technische Dienste	3500		2.70	2.69	-0.01	-0.37%	19'417	17'622	-1'795	-9.24%
<b>Total Stellen/Löhne/Honorare</b>			<b>68.86</b>	<b>67.03</b>	<b>-1.83</b>	<b>-2.66%</b>	<b>375'335</b>	<b>361'064</b>	<b>-14'271</b>	<b>-3.80%</b>

<b>KUMULIERT:</b>	100%	Budget	IST	Abweichung		Budget CHF	IST CHF	Abweichung	
				absolut	in %			absolut CHF	in %
<b>PERSONAL</b>									
Total Stellen-% und Löhne		68.86	67.51	-1.35	-1.95%	2'627'345	2'607'824	-19'521	-0.74%

Personal	Absenzen in Tagen					Eintritte Anfang Monat				Austritte Ende Monat			
	Juli				kumuliert	Anfang Monat		Ende Monat		Juli		Juli	
	Krankheit	Unfall	Mutterschaft	Total Monat		Anzahl Mitarbeiter	Beschäftigungs-%	Anzahl Mitarbeiter	Beschäftigungs-%	Anzahl Mitarbeiter	Beschäftigungs-%	Anzahl Mitarbeiter	Beschäftigungs-%
Pflege Fachpersonal	12			12	137								
Pflege Assistenzpersonal	3			3	126								
Pflege Pers. In Ausbildung	2	3		5	36								
Aktivierungs-Therapie				0	2								
Leitung und Verwaltung				0	3								
Ökonomie und Hausdienst	1			1	99								
Hauswirtschaft in Ausbildung	1			1	10								
Verpflegungsdienst				0	23								
Verpflegung in Ausbildung				0	6								
Technische Dienste				0	1								
Techn. Dienst in Ausbildung				0	0								
<b>Total Arbeitstage</b>	<b>18</b>	<b>3</b>	<b>0.0</b>	<b>21</b>	<b>441</b>								
Total Hochrechnung in Monatstagen				29	617								
Absenzen in % der Soll-Tage				1.38%	4.22%								
<b>Total Ein- / Austritte pro Monat</b>						<b>0</b>	<b>0%</b>	<b>0</b>	<b>0%</b>	<b>0</b>	<b>0%</b>	<b>0</b>	<b>0%</b>
<b>Total Ein- / Austritte kumuliert</b>						<b>5</b>	<b>390%</b>	<b>8</b>	<b>550%</b>	<b>5</b>	<b>390%</b>	<b>8</b>	<b>550%</b>
<b>Fluktuationsrate in % des Sollstellenplans</b>													<b>11.6%</b>



Kommentar

Personal ist:

Entwicklung:

# 1 Bilanz

	Januar	Februar	März	April	Mai
<b>AKTIVEN</b>	1	2	3	4	5
	CHF	CHF	CHF	CHF	CHF
<b>Flüssige Mittel</b>	<b>553'928</b>	<b>553'928</b>	<b>553'928</b>	<b>553'928</b>	<b>553'928</b>
<b>Forderungen</b>	<b>689'237</b>	<b>689'237</b>	<b>689'237</b>	<b>689'237</b>	<b>689'237</b>
<b>Vorräte</b>	<b>37'000</b>	<b>37'000</b>	<b>37'000</b>	<b>37'000</b>	<b>37'000</b>
<b>Aktive Rechnungsabgrenzung</b>	<b>30'223</b>	<b>30'223</b>	<b>30'223</b>	<b>30'223</b>	<b>30'223</b>
Umlaufvermögen	1'310'388	1'310'388	1'310'388	1'310'388	1'310'388
Grundstücke	-	-	-	-	-
Immobilien	2'243'604	2'243'604	2'243'604	2'243'604	2'243'604
Neu-/Umbau Alterstiftung BG-Gem.	-	-	-	-	-
<b>Immobilie Sachanlagen</b>	<b>2'243'604</b>	<b>2'243'604</b>	<b>2'243'604</b>	<b>2'243'604</b>	<b>2'243'604</b>
Mobilien	319'193	319'193	319'193	319'193	319'193
EDV-Anlage	5'497	5'497	5'497	5'497	5'497
Fahrzeuge	2'730	2'730	2'730	2'730	2'730
<b>Mobile Sachanlagen</b>	<b>327'420</b>	<b>327'420</b>	<b>327'420</b>	<b>327'420</b>	<b>327'420</b>
<b>Anlagevermögen</b>	<b>2'571'023</b>	<b>2'571'023</b>	<b>2'571'023</b>	<b>2'571'023</b>	<b>2'571'023</b>
<b>TOTAL AKTIVEN</b>	<b>3'881'411</b>	<b>3'881'411</b>	<b>3'881'411</b>	<b>3'881'411</b>	<b>3'881'411</b>
<b>PASSIVEN</b>					
<b>Sonstige Verbindlichkeiten</b>	<b>675'296</b>	<b>675'295</b>	<b>675'294</b>	<b>675'293</b>	<b>675'292</b>
<b>Passive Rechnungsabgrenzung</b>	<b>64'290</b>	<b>64'291</b>	<b>64'292</b>	<b>64'293</b>	<b>64'294</b>
<b>Kurzfristiges Fremdkapital</b>	<b>739'586</b>	<b>739'586</b>	<b>739'586</b>	<b>739'586</b>	<b>739'586</b>
Eigenkapital und Rücklagen	3'227'886	3'227'886	3'227'886	3'227'886	3'227'886
Fondskapital Zweckgebunden	10'050	10'050	10'050	10'050	10'050
Jahresergebnis	-96'111	-96'111	-96'111	-96'111	-96'111
<b>Organisationskapital</b>	<b>3'141'825</b>	<b>3'141'825</b>	<b>3'141'825</b>	<b>3'141'825</b>	<b>3'141'825</b>
<b>TOTAL PASSIVEN</b>	<b>3'881'411</b>	<b>3'881'411</b>	<b>3'881'411</b>	<b>3'881'411</b>	<b>3'881'411</b>





Vorjahreszahlen erfassen kumuliert pro Monat

2 Betriebsrechnung	Januar	Februar	März	April	Mai	Juni	Juli	August	September	Oktober	November	Dezember
Monat	1	2	3	4	5	6	7	8	9	10	11	12
ERTRAG (+ erfassen)	CHF	CHF	CHF	CHF	CHF	CHF	CHF	CHF	CHF	CHF	CHF	CHF
Pensionstaxen	307'655	596'455	918'002	1'228'858	1'557'935	1'880'312	2'030'737	2'400'000	2'592'000	2'799'360	3'023'309	3'265'174
Betreuungstaxen	48'354	95'351	146'681	195'719	246'748	296'036	346'036	401'036	451'036	505'036	556'036	608'036
Pflegetaxen KVG	156'369	314'508	481'478	643'810	808'595	965'507	1'125'507	1'290'507	1'450'507	1'613'507	1'774'507	1'934'507
Ertragsminderungen (- erfassen)		-2'015	-1'681	-3'696	-1'716	-1'716	-1'888	-2'039	-2'202	-2'378	-2'568	-2'774
<b>Erträge aus Bewohnertaxen</b>	<b>512'378</b>	<b>1'004'299</b>	<b>1'544'480</b>	<b>2'064'692</b>	<b>2'611'562</b>	<b>3'140'139</b>	<b>3'500'392</b>	<b>4'089'504</b>	<b>4'491'341</b>	<b>4'915'525</b>	<b>5'351'283</b>	<b>5'804'943</b>
Med. Nebenleistungen	4'298	7'312	11'709	15'778	19'981	24'133	26'063	28'149	30'400	32'832	35'459	38'296
übrige Leistungen für Bewohner	4'942	8'538	11'886	15'548	25'056	31'650	34'182	36'917	39'870	43'060	46'505	50'225
Mieterträge	220	340	460	700	920	1'040	1'123	1'213	1'310	1'415	1'528	1'650
Cafeteria	2'816	6'303	11'664	15'227	24'365	29'182	31'516	34'038	36'761	39'701	42'878	46'308
Leistungen an Personal und Dritte	4'825	9'325	14'568	36'005	40'022	47'811	51'636	55'767	60'228	65'046	70'250	75'870
<b>übrige Erträge</b>	<b>17'100</b>	<b>31'818</b>	<b>50'286</b>	<b>83'258</b>	<b>110'344</b>	<b>133'816</b>	<b>144'521</b>	<b>156'083</b>	<b>168'569</b>	<b>182'055</b>	<b>196'619</b>	<b>212'349</b>
<b>TOTAL ERTRAG</b>	<b>529'479</b>	<b>1'036'117</b>	<b>1'594'766</b>	<b>2'147'950</b>	<b>2'721'906</b>	<b>3'273'954</b>	<b>3'644'913</b>	<b>4'245'587</b>	<b>4'659'910</b>	<b>5'097'580</b>	<b>5'547'903</b>	<b>6'017'291</b>
<b>DIREKTER BETRIEBSAUFWAND (- erfassen)</b>												
<b>Personalaufwand</b>												
Total Besoldungen	-369'867	-743'330	-1'112'684	-1'455'586	-1'821'303	-2'184'393	-2'359'145	-2'547'876	-2'751'706	-2'971'843	-3'209'590	-3'466'357
Sozialversicherungsaufwand	-47'458	-96'044	-143'658	-192'823	-240'506	-304'901	-329'293	-355'637	-384'088	-414'815	-448'000	-483'840
Honorare für Leistungen Dritter	-21'124	-37'042	-41'803	-48'732	-51'471	-54'293	-58'636	-63'327	-68'393	-73'865	-79'774	-86'156
Personalnebenaufwand	-27'427	-44'379	-60'601	-70'609	-66'635	-70'744	-76'404	-82'516	-89'117	-96'246	-103'946	-112'262
	<b>-465'876</b>	<b>-920'795</b>	<b>-1'358'745</b>	<b>-1'767'750</b>	<b>-2'179'915</b>	<b>-2'614'331</b>	<b>-2'823'478</b>	<b>-3'049'356</b>	<b>-3'293'304</b>	<b>-3'556'769</b>	<b>-3'841'310</b>	<b>-4'148'615</b>
<b>Sachaufwand</b>												
Medizinischer Bedarf	-11'008	-16'798	-21'483	-27'685	-32'867	-39'622	-42'792	-46'216	-49'913	-53'906	-58'218	-62'876
Lebensmittel und Getränke	-25'080	-60'341	-93'723	-131'364	-177'161	-213'723	-230'820	-249'286	-269'229	-290'767	-314'028	-339'151
Haushaltaufwand	-10'558	-26'036	-33'262	-40'034	-55'270	-63'188	-68'243	-73'703	-79'599	-85'967	-92'844	-100'272
Unterhalt und Reparaturen	-24'317	-37'457	-84'600	-107'201	-96'030	-98'629	-106'519	-115'041	-124'244	-134'184	-144'918	-156'512
Energie und Wasser	-	-6'794	-13'917	-20'900	-47'012	-68'335	-73'801	-79'705	-86'082	-92'968	-100'406	-108'438
Büro und Verwaltung	-24'423	-41'416	-56'477	-70'105	-82'588	-99'608	-107'577	-116'183	-125'478	-135'516	-146'357	-158'066
übriger bewohnerbezogener Aufwand	-982	-1'814	-3'697	-6'911	-10'363	-7'048	-7'611	-8'220	-8'878	-9'588	-10'355	-11'184
übriger Sachaufwand	-18'853	-20'457	-22'772	-24'705	-22'583	-29'654	-32'027	-34'589	-37'356	-40'344	-43'572	-47'058
	<b>-115'221</b>	<b>-211'113</b>	<b>-329'930</b>	<b>-428'904</b>	<b>-523'873</b>	<b>-619'807</b>	<b>-669'392</b>	<b>-722'943</b>	<b>-780'779</b>	<b>-843'241</b>	<b>-910'700</b>	<b>-983'556</b>
<b>TOTAL BETRIEBSAUFWAND</b>	<b>-581'096</b>	<b>-1'131'908</b>	<b>-1'688'675</b>	<b>-2'196'654</b>	<b>-2'703'788</b>	<b>-3'234'138</b>	<b>-3'492'870</b>	<b>-3'772'299</b>	<b>-4'074'083</b>	<b>-4'400'010</b>	<b>-4'752'010</b>	<b>-5'132'171</b>
<b>Finanzerfolg</b>												
Finanzertrag (+ erfassen)	91	118	188	215	243	308	332	359	388	419	452	488
Finanzaufwand (- erfassen)	-54	-54	-327	-1'266	-1'693	-1'782	-1'924	-2'078	-2'244	-2'424	-2'618	-2'827
	<b>37</b>	<b>64</b>	<b>-139</b>	<b>-1'051</b>	<b>-1'450</b>	<b>-1'474</b>	<b>-1'592</b>	<b>-1'719</b>	<b>-1'857</b>	<b>-2'005</b>	<b>-2'166</b>	<b>-2'339</b>
<b>Aufwand für Anlagenutzung (- erfassen)</b>												
Mieten	-936	-2'912	-3'082	-6'351	-6'501	-6'528	-7'050	-7'614	-8'224	-8'882	-9'592	-10'359
Abschreibungen	-21'667	-43'333	-65'000	-86'667	-108'333	-130'000	-140'400	-151'632	-163'762	-176'863	-191'013	-206'294
	<b>-22'603</b>	<b>-46'246</b>	<b>-68'082</b>	<b>-93'018</b>	<b>-114'835</b>	<b>-136'528</b>	<b>-147'450</b>	<b>-159'246</b>	<b>-171'986</b>	<b>-185'745</b>	<b>-200'605</b>	<b>-216'653</b>
<b>JAHRESERGEBNIS</b>	<b>-74'183</b>	<b>-141'973</b>	<b>-162'131</b>	<b>-142'772</b>	<b>-98'167</b>	<b>-98'186</b>	<b>3'001</b>	<b>312'322</b>	<b>411'985</b>	<b>509'820</b>	<b>593'122</b>	<b>666'128</b>

	A	B	C	D	E	F	G	H	I	J	K	L	M	N	O	P	Q	R
	2013												TOTAL					
	Jan	Feb	Mrz	Apr	Mai	Jun	Jul	Aug	Sep	Okt	Nov	Dez						
3.1 Kalendertage	31	28	31	30	31	30	31	31	30	31	30	31	30	31				365
3.2 Anz. Bewohner 100%	90,00	90,00	90,00	90,00	90,00	90,00	90,00	90,00	90,00	90,00	90,00	90,00	90,00	90,00				90,00
3.3 Belegung in %	98,00%	98,00%	98,00%	98,00%	98,00%	98,00%	98,00%	98,00%	98,00%	98,00%	98,00%	98,00%	98,00%	98,00%				98,00%
Anzahl Bewohner Durchschn.	88,20	88,20	88,20	88,20	88,20	88,20	88,20	88,20	88,20	88,20	88,20	88,20	88,20	88,20				88,20
Bewohnertage 100%	2790	2520	2790	2700	2790	2700	2790	2790	2790	2700	2790	2700	2790	2790				32'850
Abwesenheit 100%	-10	-9	-10	-10	-10	-10	-10	-10	-10	-10	-10	-10	-10	-10				-115
Bewohnertage	2734	2470	2734	2646	2734	2646	2734	2734	2646	2734	2646	2734	2646	2734				32'192
Abwesenheiten in Belegung	-10	-9	-10	-10	-10	-10	-10	-10	-10	-10	-10	-10	-10	-10				-115
Pflege-/Betreuungstage	2724	2461	2724	2636	2724	2636	2724	2724	2636	2724	2636	2724	2636	2724				32'077
3.4 Grundtaxe	6000	338'438	305'758	338'438	327'544	338'438	327'544	338'438	338'438	327'544	338'438	327'544	338'438	327'544				3'985'000
3.4 Betreuungstaxe	6020	63'274	57'151	63'274	61'233	63'274	61'233	63'274	63'274	61'233	63'274	61'233	63'274	61'233				745'000
3.4 Pflegetaxe	6060-63	169'863	153'425	169'863	164'384	169'863	164'384	169'863	169'863	164'384	169'863	164'384	169'863	164'384				2'000'000
3.5 Tage pro Pflegestufen																		Bewohner
ohne Einstufung	-	10	9	10	10	10	10	10	10	10	10	10	10	10				115
Stufe 1	1	523	473	523	506	523	506	523	523	506	523	506	523	506				6'162
Stufe 2	2	1'116	1'008	1'116	1'080	1'116	1'080	1'116	1'116	1'080	1'116	1'080	1'116	1'080				13'140
Stufe 3	3	31	28	31	30	31	30	31	31	30	31	30	31	30				365
Stufe 4	4	341	308	341	330	341	330	341	341	330	341	330	341	330				4'015
Stufe 5	5	186	168	186	180	186	180	186	186	180	186	180	186	180				2'190
Stufe 6	6	62	56	62	60	62	60	62	62	60	62	60	62	60				730
Stufe 7	7	279	252	279	270	279	270	279	279	270	279	270	279	270				3'285
Stufe 8	8	93	84	93	90	93	90	93	93	90	93	90	93	90				1'095
Stufe 9	9	62	56	62	60	62	60	62	62	60	62	60	62	60				730
Stufe 10	10	31	28	31	30	31	30	31	31	30	31	30	31	30				365
Stufe 11	11	-	-	-	-	-	-	-	-	-	-	-	-	-				-
Stufe 12	12	-	-	-	-	-	-	-	-	-	-	-	-	-				-
Total		2'724	2'461	2'724	2'636	2'724	2'636	2'724	2'724	2'636	2'724	2'636	2'724	2'636				32'077
Pflegemix		3,33	3,33	3,33	3,33	3,33	3,33	3,33	3,33	3,33	3,33	3,33	3,33	3,33				3,33
3.6 Umsatz pro Pflegestufe																		Total
ohne Einstufung	-	7'745	6'996	7'745	7'496	7'745	7'496	7'745	7'745	7'496	7'745	7'496	7'745	7'496				91'197
Stufe 1	1	42'520	38'405	42'520	41'148	42'520	41'148	42'520	42'520	41'148	42'520	41'148	42'520	41'148				500'634
Stufe 2	2	1'507	1'361	1'507	1'458	1'507	1'458	1'507	1'507	1'458	1'507	1'458	1'507	1'458				17'739
Stufe 3	3	23'972	21'652	23'972	23'199	23'972	23'199	23'972	23'972	23'199	23'972	23'199	23'972	23'199				282'255
Stufe 4	4	18'209	16'447	18'209	17'622	18'209	17'622	18'209	18'209	17'622	18'209	17'622	18'209	17'622				214'401
Stufe 5	5	7'167	6'474	7'167	6'936	7'167	6'936	7'167	7'167	6'936	7'167	6'936	7'167	6'936				84'388
Stufe 6	6	38'223	34'524	38'223	36'990	38'223	36'990	38'223	38'223	36'990	38'223	36'990	38'223	36'990				450'045
Stufe 7	7	13'950	12'600	13'950	13'500	13'950	13'500	13'950	13'950	13'500	13'950	13'500	13'950	13'500				164'250
Stufe 8	8	10'893	9'839	10'893	10'542	10'893	10'542	10'893	10'893	10'542	10'893	10'542	10'893	10'542				128'261
Stufe 9	9	5'676	5'127	5'676	5'493	5'676	5'493	5'676	5'676	5'493	5'676	5'493	5'676	5'493				66'832
Stufe 10	10	-	-	-	-	-	-	-	-	-	-	-	-	-				-
Stufe 11	11	-	-	-	-	-	-	-	-	-	-	-	-	-				-
Stufe 12	12	-	-	-	-	-	-	-	-	-	-	-	-	-				-
Total		169'863	153'425	169'863	164'384	169'863	164'384	169'863	169'863	164'384	169'863	164'384	169'863	164'384				2'000'001
																		-1 Differenz Budget zu effe
3.7 Umsatz Betreuung																		Tarife
ohne Einstufung	0	0	0	0	0	0	0	0	0	0	0	0	0	0				-4'340
Stufe 1	1	8'897	8'036	8'897	8'610	8'897	8'610	8'897	8'897	8'610	8'897	8'610	8'897	8'610				104'753
Stufe 2	2	21'204	19'152	21'204	20'520	21'204	20'520	21'204	21'204	20'520	21'204	20'520	21'204	20'520				249'660
Stufe 3	3	682	616	682	660	682	660	682	682	660	682	660	682	660				8'030
Stufe 4	4	8'866	8'008	8'866	8'580	8'866	8'580	8'866	8'866	8'580	8'866	8'580	8'866	8'580				104'390
Stufe 5	5	5'394	4'872	5'394	5'220	5'394	5'220	5'394	5'394	5'220	5'394	5'220	5'394	5'220				63'510
Stufe 6	6	2'046	1'848	2'046	1'980	2'046	1'980	2'046	2'046	1'980	2'046	1'980	2'046	1'980				24'090
Stufe 7	7	9'765	8'820	9'765	9'450	9'765	9'450	9'765	9'765	9'450	9'765	9'450	9'765	9'450				114'975
Stufe 8	8	3'255	2'940	3'255	3'150	3'255	3'150	3'255	3'255	3'150	3'255	3'150	3'255	3'150				38'325
Stufe 9	9	2'356	2'128	2'356	2'280	2'356	2'280	2'356	2'356	2'280	2'356	2'280	2'356	2'280				27'740
Stufe 10	10	1'178	1'064	1'178	1'140	1'178	1'140	1'178	1'178	1'140	1'178	1'140	1'178	1'140				13'870
Stufe 11	11	0	0	0	0	0	0	0	0	0	0	0	0	0				0
Stufe 12	12	0	0	0	0	0	0	0	0	0	0	0	0	0				0
Total		63'643	57'484	63'643	61'590	63'643	61'590	63'643	63'643	61'590	63'643	61'590	63'643	61'590				745'003
																		-3 Differenz Budget zu effe
3.8 Personal Stellenprozent																		
Pflege Fachpersonal	3110	17,44	17,44	17,44	17,44	17,44	17,44	17,44	17,44	17,44	17,44	17,44	17,44	17,44				17,44
Pflege Assistenzpersonal	3120	14,89	14,89	14,89	14,89	14,89	14,89	14,89	14,89	14,89	14,89	14,89	14,89	14,89				14,89
Pflege Pers. In Ausbildung	3130	4,00	4,00	4,00	4,00	4,00	4,00	4,00	4,00	4,00	4,00	4,00	4,00	4,00				4,00
Aktivierungs-Therapie	3250	1,90	1,90	1,90	1,90	1,90	1,90	1,90	1,90	1,90	1,90	1,90	1,90	1,90				1,90
Leitung und Verwaltung	3300	3,10	3,10	3,10	3,10	3,10	3,10	3,10	3,10	3,10	3,10	3,10	3,10	3,10				3,10
Ökonomie und Hausdienst	3400	14,00	14,00	14,00	14,00	14,00	14,00	14,00	14,00	14,00	14,00	14,00	14,00	14,00				14,00
Hauswirtschaft in Ausb (50%)	3401	1,00	1,00	1,00	1,00	1,00	1,00	1,00	1,00	1,00	1,00	1,00	1,00	1,00				1,00
Verpflegungsdienst	3410	8,33	8,33	8,33	8,33	8,33	8,33	8,33	8,33	8,33	8,33	8,33	8,33	8,33				8,33
Verpflegung in Ausb. (50%)																		